

VARIO GT 24 Perde Kalıp Sistemi

Uygun Maliyetli

Çok amaçlı, değişken ve uyarlanabilir sistem elemanları (ahşap kiriş ve çelik kuşak) ile ekonomik çözümler.

Uyarlanabilir

Planlanan ihtiyaçlara göre bağlantı detayları ve birleşim özellikleri dizayn edilir.

Mühendislik Çözümleri

Kuşaklardaki uzunlamasına delikler ve kelepçeler ile sürekli kompanzasyon sağlanmaktadır. Panel bağlantıları boşluksuz, hizasında ve rijittir.

PERI

**Kalıp Sistemleri
İskele Sistemleri
Mühendislik Çözümleri**

www.peri.com.tr

VARIO GT 24

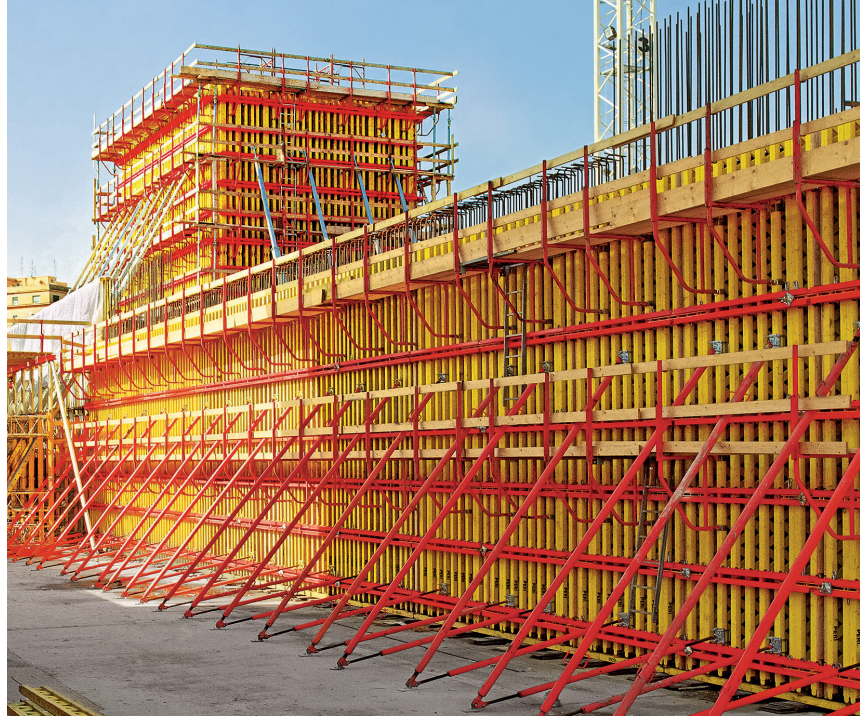
Perde Kalıp Sistemi

Ayarlanabilir ahşap kirişli perde kalıp sistemidir, ayrıca yüksek sınıf mimari beton yüzeyleri için de uygundur.

Sürekli olarak devam eden ayarlanabilir panel bağlantıları ile VARIO GT 24 tüm dizaynlar ve uygulamalar için en uygun çözümdür.

Endüstriyel yapılar, yüksek binalar, köprü- viyadük ayakları, istinat duvarları gibi her türlü yerleşim planı ve yüksekliğe sahip projelerde kullanılabilir.

Kalıplama şekli, ahşap kiriş aralıkları ve bağlantı yerleri tümüyle ihtiyaca bağlı olarak değişik şekillerde uygulanabilir.



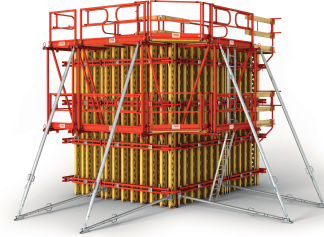
GT 24, ahşap kiriş uzunluklarına (standart uzunluklar 30 cm'lik aralıklar olacak şekilde 0,90- 6,00 m arasında değişebilir, özel boylar 17,80 m'ye ulaşabilir) göre belirlenen değişken panel yükseklikleri oluşturabilir.



Bağlantı detayları proje ihtiyaçlarına göre ayarlanabilir.



Taze beton basıncına göre proje bazlı planlama ve monte yapılabilir.



SRZ / SRU çelik kuşak uzunluklarına göre ayarlanabilir.

Teknik Özellikler

- GT 24 ahşap kalaslarda az sayıda çelik kuşak ve bağlama noktası kullanılmasına olanak sağlar.
- Kuşaklardaki uzunlamasına delikler ve panel kelepçeleri %100 çekme ve basınç panel bağlantıları oluşturarak sıkı panel birleşimine olanak sağlar.



Kalıp Sistemleri
İskele Sistemleri
Mühendislik Çözümleri

www.peri.com.tr